

МОСКОВСКИЙ



КОММЕРЧЕСКИЕ ПОМЕЩЕНИЯ

Рекомендации по оформлению



Качество жилой среды и инфраструктура дома неотъемлемо связаны друг с другом. Расположенные в шаговой доступности пекарни, аптеки, салоны красоты и другие магазины и сервисные организации делают жизнь в доме более комфортной и подходящей ритму жителей мегаполиса.

Для того, чтобы органично вписать коммерческие помещения в концепцию дома, для создания благоприятной добрососедской атмосферы мы просим вас придерживаться рекомендаций, указанных в данном документе.

ИНФОРМАЦИОННЫЕ ВЫВЕСКИ

ВЫВЕСКИ НА ПРОМЕНАДЕ

Для размещения световых вывесок со стороны фасада в зоне променада спроектированы специальные конструкции. Внешний вид информационных вывесок и рекламы регламентируется постановлениями Правительства Санкт-Петербурга №40 от 31.01.2017 и №856 от 16.10.2020 и должен быть согласован государственными органами.

Для сохранения единой концепции дома просим вас согласовывать проект и место размещения информационной вывески с Управляющей компанией.

Рекомендации к внешнему виду

- **Без подложки.** Вывеска без подложки состоит из отдельных букв, цифр и знаков, расположенных на небольшом расстоянии от фасада.
- **Закладные.** Установка вывесок возможна в местах, предусмотренных проектом. Информацию о проектных закладных для размещения вывесок можно получить в офисе УК.
- **Подсветка.** Объемные элементы могут быть выполнены без подсветки и с внутренней контражурной подсветкой.
- **Материалы.** Предпочтительны натуральные материалы элементов вывески: металл, стекло, камень.
- **В одну строку.** Запрещена установка вывесок более, чем в один уровень.



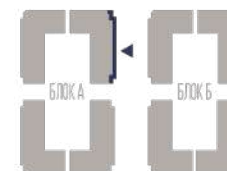
- Вывески должны располагаться в границах коммерческого помещения, занимаемого владельцем/арендатором.
- Недопустимы другие типы носителей, такие как: вывески на подложке, штандарты, подвесные панели, таблички, вывески с подложкой.
- Запрещено перекрывать архитектурные элементы фасадов.
- Должна сохраняться единая горизонтальная ось с вывесками соседних коммерческих помещений.
- Просим вас не использовать светопроекционное оборудование. Оно превышает допустимый уровень засветки рядом с жилыми помещениями.

При смене собственника/арендатора коммерческого помещения собственнику необходимо обеспечить восстановление внешнего вида фасада в соответствии с проектным решением. Информацию о возможных поставщиках оборудования для вывесок можно получить в офисе УК.

ВЫВЕСКИ НА ПРОМЕНАДЕ



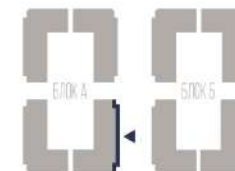
СХЕМА КОМПЛЕКСА



ВЫВЕСКИ НА ПРОМЕНАДЕ



СХЕМА КОМПЛЕКСА



ВЫВЕСКИ НА ПРОМЕНАДЕ

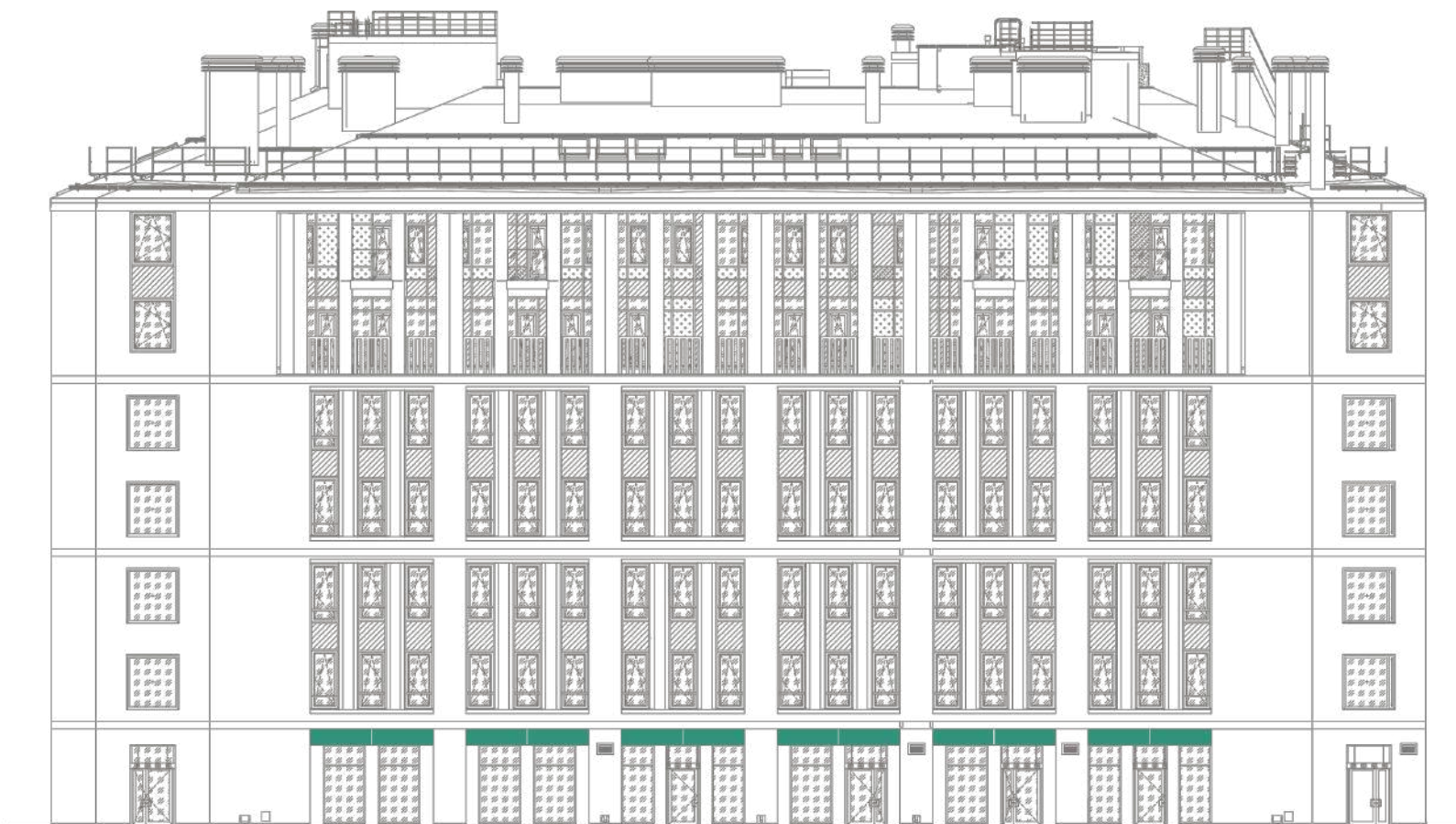


СХЕМА КОМПЛЕКСА

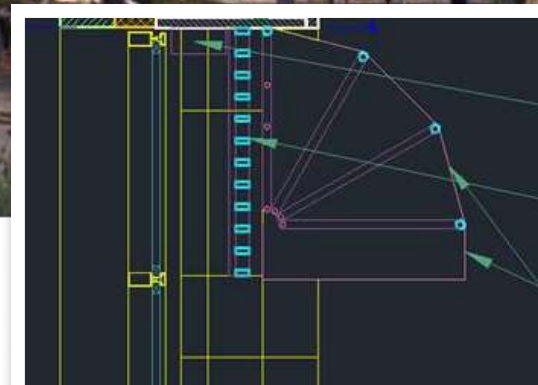


ВЫВЕСКИ НА ПРОМЕНАДЕ



СХЕМА КОМПЛЕКСА





МАРКИЗЫ НА ВНЕШНЕМ ПЕРИМЕТРЕ

Для размещения логотипов на внешнем периметре жилого комплекса вместо световых вывесок проектом предусмотрена установка маркиз.

- Для сохранения единой концепции оформления фасада жилого комплекса вы можете обратиться в Управляющую компанию за контактами аккредитованного подрядчика по изготовлению и брендированию тканевых тентов для маркиз.
- Конструкция должна быть складной, иметь возможность замены тканевого тента. Предпочтительно: корзинная купольная маркиза.
- Для гармоничного восприятия цвет маркизы лучше подбирать в цвет фасада, а логотип исполнить в черных, белых или тёмно-коричневых тонах.
- Цвет элементов крепления – серый, темно-серый.

МАРКИЗЫ НА ВНЕШЕМ ПЕРИМЕТРЕ

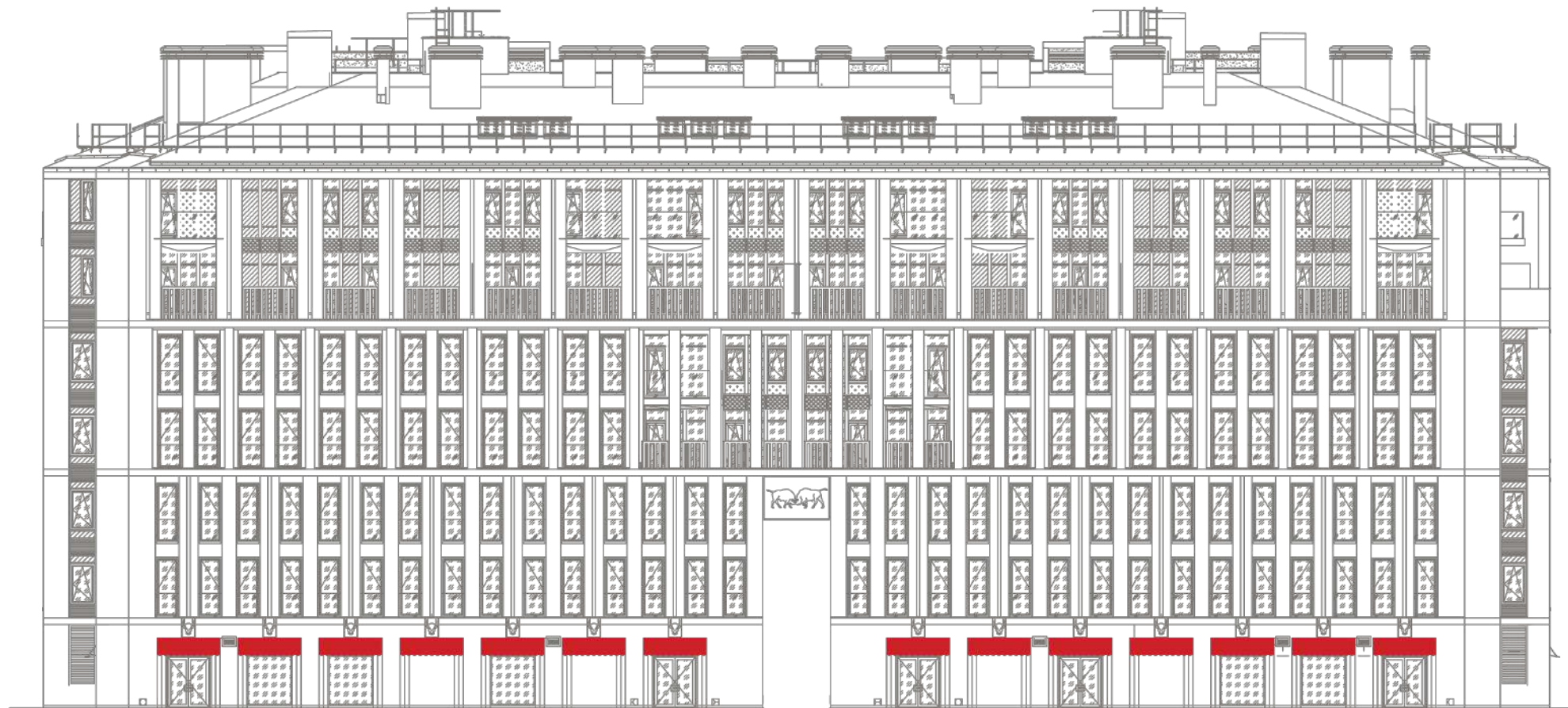
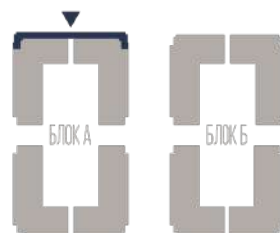


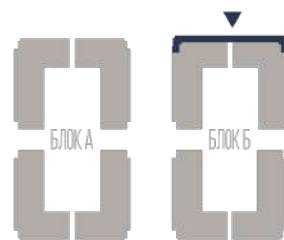
СХЕМА КОМПЛЕКСА



МАРКИЗЫ НА ВНЕШНЕМ ПЕРИМЕТРЕ



СХЕМА КОМПЛЕКСА



БЛОК А

БЛОК Б

МАРКИЗЫ НА ВНЕШНЕМ ПЕРИМЕТРЕ

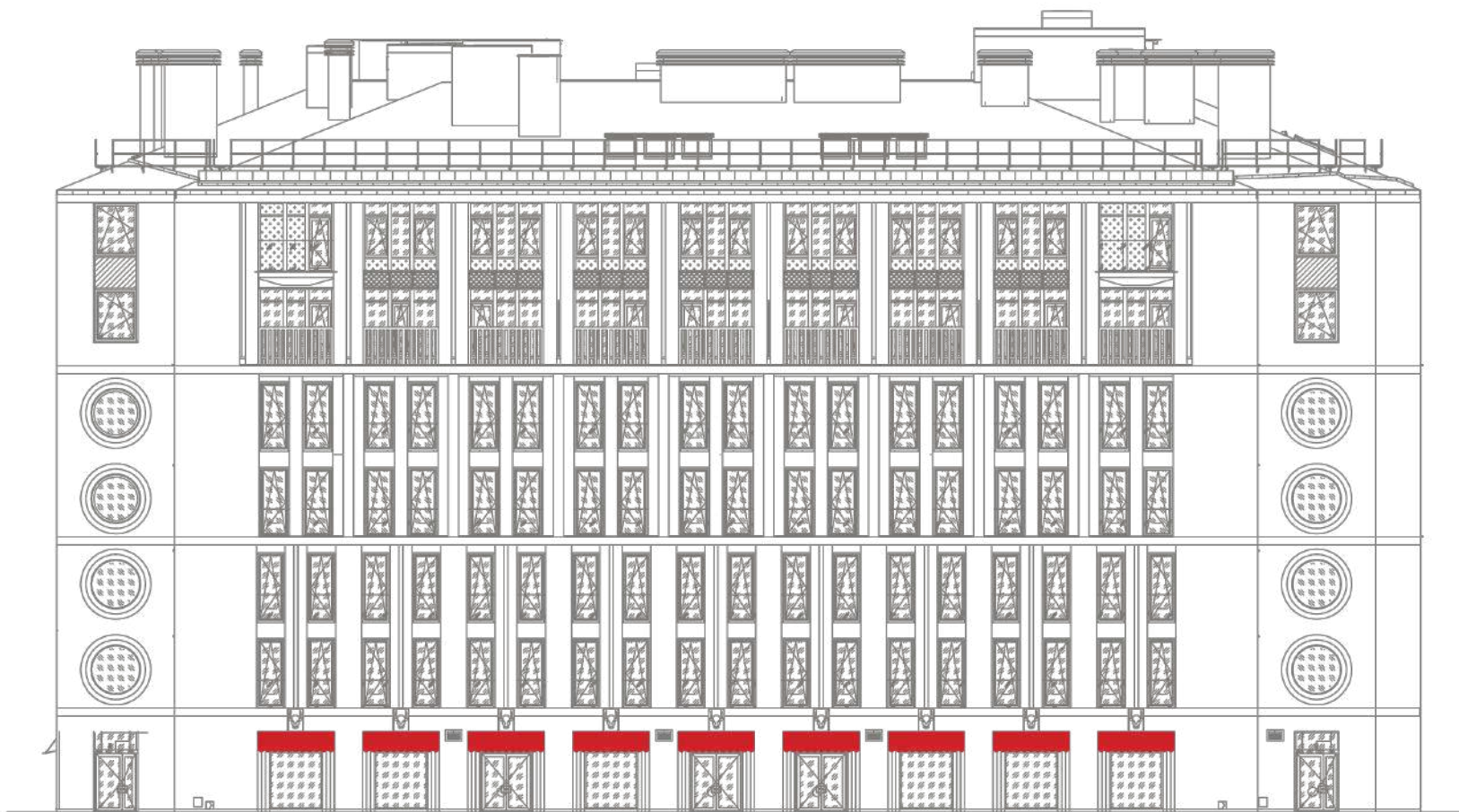
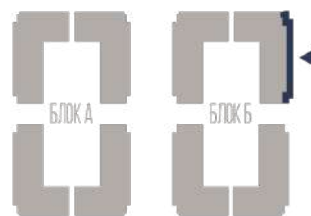


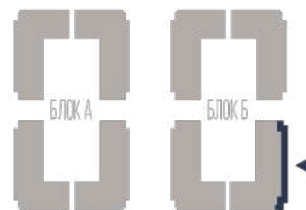
СХЕМА КОМПЛЕКСА



МАРКИЗЫ НА ВНЕШНЕМ ПЕРИМЕТРЕ



СХЕМА КОМПЛЕКСА



МАРКИЗЫ НА ВНЕШНЕМ ПЕРИМЕТРЕ

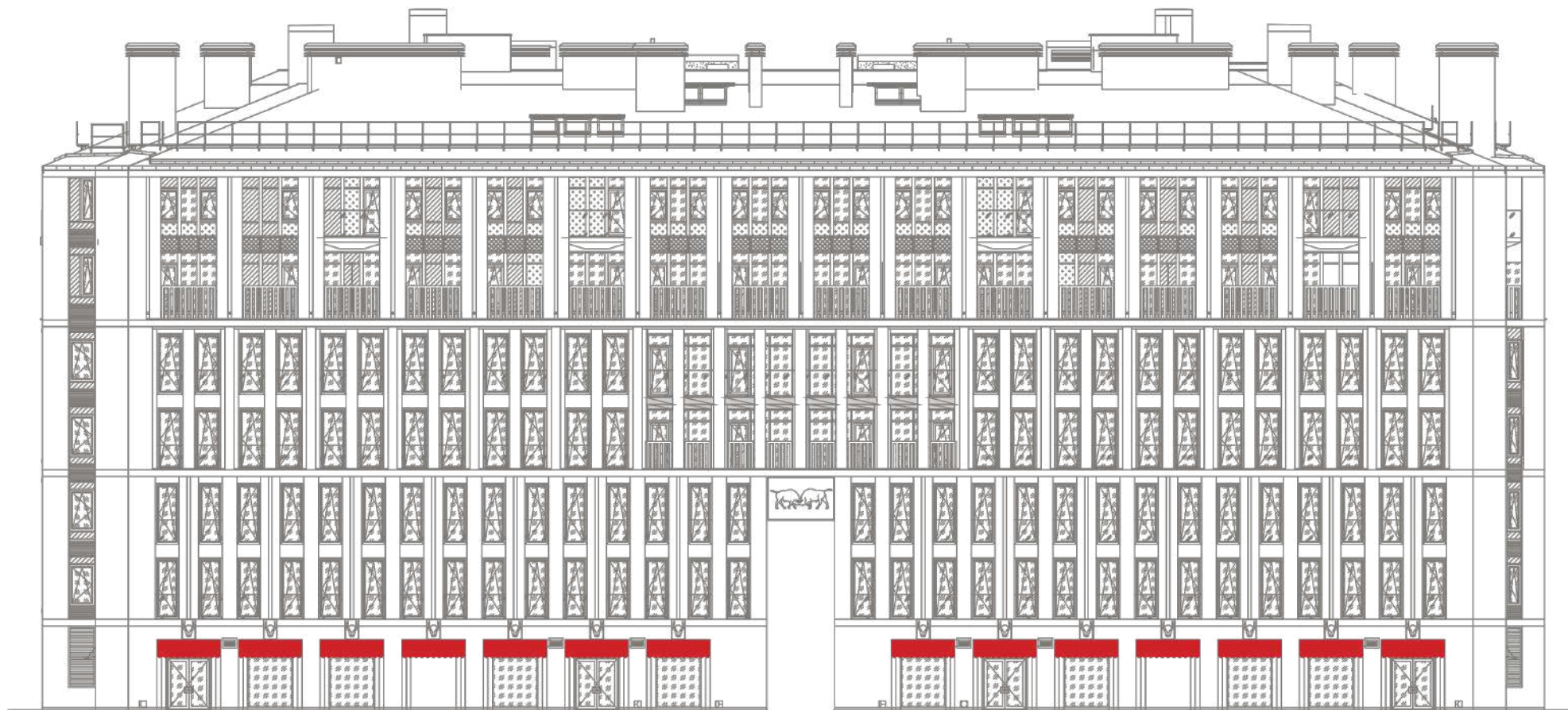
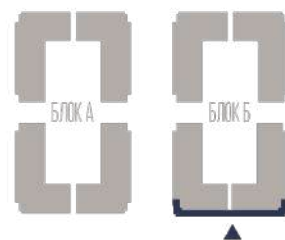


СХЕМА КОМПЛЕКСА



МАРКИЗЫ НА ВНЕШНЕМ ПЕРИМЕТРЕ

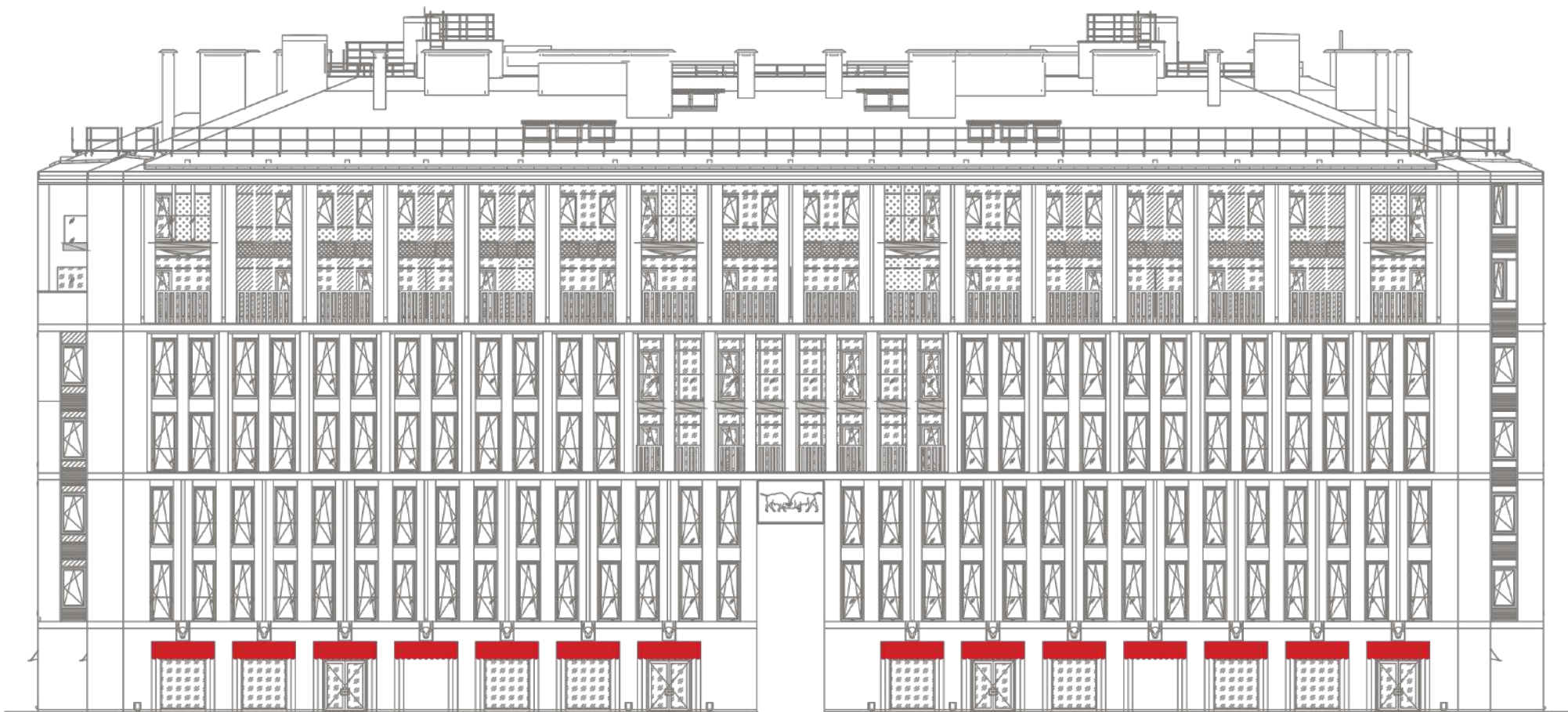
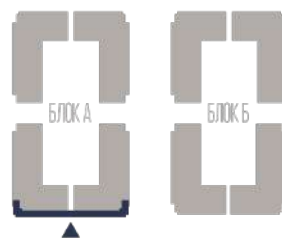


СХЕМА КОМПЛЕКСА



ГРАФИКА НА СТЕКЛАХ

Графика на стеклах не должна занимать более 30% площади остекления витрины и должна соответствовать стилистике остальных вывесок коммерческого помещения.

Расстояние между буквами должно быть прозрачным.

Обращаем ваше внимание на то, что любая размещаемая вами информация не должна противоречить Закону о рекламе.



ОФОРМЛЕНИЕ УЛИЧНОЙ ТЕРРИТОРИИ

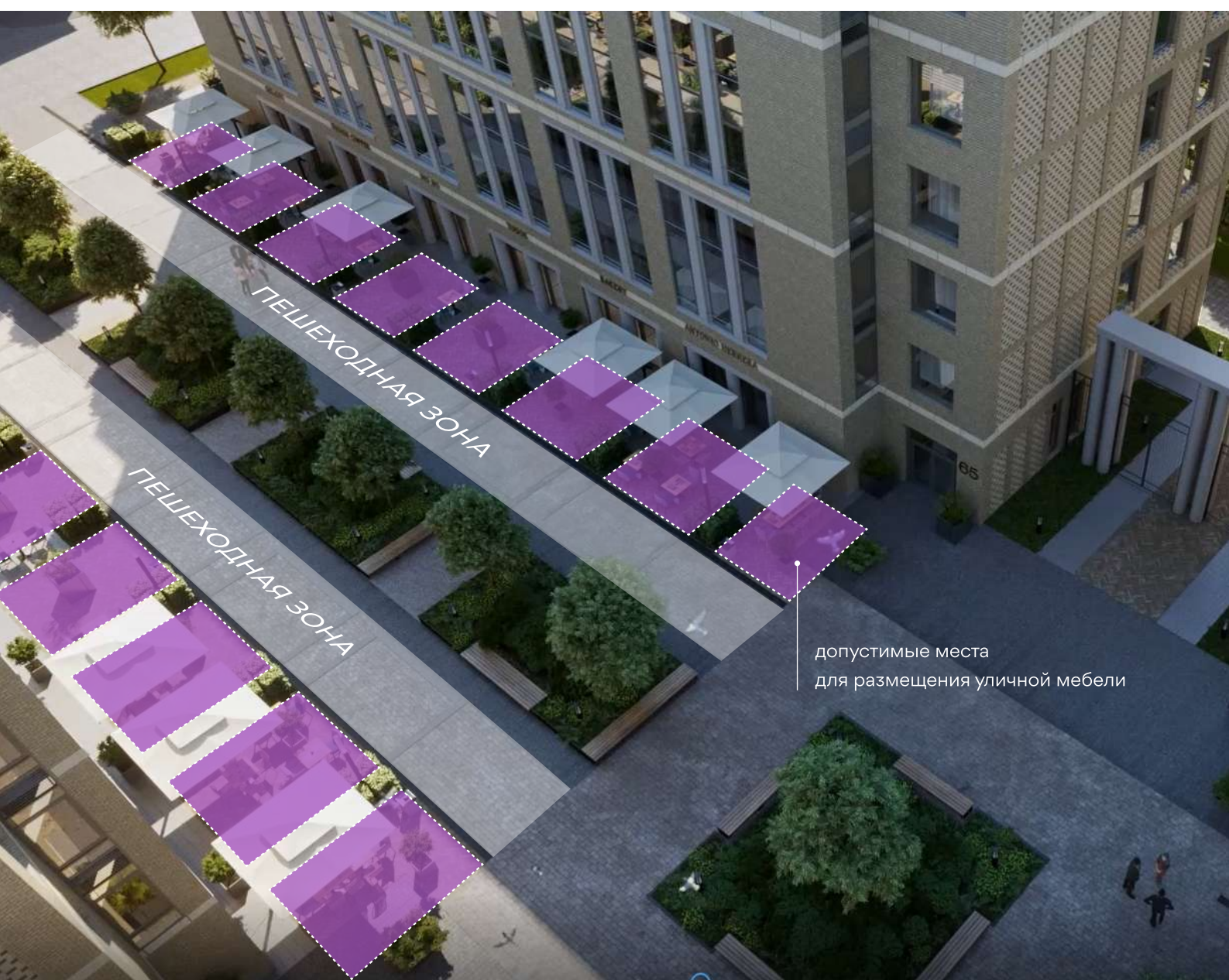
ПРАВИЛА РАЗМЕЩЕНИЯ

При принятии решения об организации летних террас на улице необходимо помнить, что территория напротив коммерческих помещений является общей собственностью как собственников коммерции, так и жилых помещений.

Чтобы сохранить добрососедство в жилом комплексе, уличная мебель и рекламные напольные конструкции можно устанавливать на внешнем периметре жилого комплекса в границе арендуемой площади только после согласования и утверждения данного вопроса на общем собрании собственников.

При наличии такого согласования, итоговый вариант размещения уличной мебели и рекламных конструкций согласовывается собственником/арендатором помещения с Управляющей компанией на предмет проверки территории размещения, соблюдения интересов других владельцев коммерции и целостности концепции внешнего периметра жилого комплекса.

Пример размещения уличной мебели





ЗАЩИТА ОТ СОЛНЦА И ДОЖДЯ

Для защиты от солнца и дождя возможна установка отдельно стоящих зонтов.

Рекомендованный цвет купола зонтов – светлый (бежевый, серый). Без брендирования. Необходимо предусмотреть прочное, максимально незаметное основание, устойчивое к ветровым нагрузкам.



УЛИЧНАЯ МЕБЕЛЬ

В оформлении уличных террас необходимо придерживаться общей концепции жилого комплекса.

Используйте мебель из натуральных материалов: дерево, камень, металл.

При выборе цвета рекомендуем отдавать предпочтение спокойным нейтральным тонам, таким как: серый, графитовый, коричневый, черный.

Недопустимо крепление мебели или других конструкций к плитке и фасадам.



Пример уличной мебели

МАФ И ДРУГИЕ ЭЛЕМЕНТЫ



- Для информирования о ваших акциях и специальных предложениях возможно использовать отдельно стоящие штендеры, выполненные из натуральных материалов (дерево, металл, камень, графит) и выкрашенные в нейтральные цвета (черный, серый, коричневый).
- Недопустимо крепление штендеров к фасадам или плитке.
- Кашпо для растений необходимо выбирать сдержанных тонов (серый, белый, черный), из натуральных материалов (дерево, металл, камень).
- Просим ухаживать за растениями самостоятельно, соблюдать чистоту и порядок вашего оборудования. Не препятствовать входу и выходу в коммерческие помещения.
- Для сохранения единого стиля проекта, при размещении дополнительных урн, необходимо учитывать внешний вид уже установленных.



ДОПОЛНЕНИЯ

РЕКОМЕНДАЦИИ НА ВРЕМЯ РЕМОНТА

КРАСОТА В ДЕТАЛЯХ

Мы будем признательны, если с улицы не будет виден процесс ремонта. Закрывайте, пожалуйста, витрины специальными материалами до момента окончания работ: баннером о скором открытии, просто баннером в едином цвете или матовой пленкой, полностью маскирующей подготовительный процесс.



СЕЗОННЫЕ УКРАШЕНИЯ

Оформление фасадов, витрин и маркиз к Новому году и другим сезонным праздникам просим выполнять в соответствии с концепцией жилого комплекса.

- Гирлянды и иллюминацию рекомендуем использовать теплого свечения;
- Предпочтение лучше отдавать натуральным материалам, неброским цветам, не использовать свечи с открытым огнем;
- При оформлении фасадов, внешней стороны витрин и маркиз необходимо использовать временные крепежи, без применения шурупов, саморезов и других креплений, разрушающих фасады.



КОММУНИКАЦИИ С ЖИТЕЛЯМИ

В жилом комплексе, согласно закону, не предусмотрено распространение рекламы.

Тем не менее, мы с радостью поддержим другие форматы взаимодействия, например, проведение совместных мероприятий и конкурсов для жителей. Вы также можете стать партнером LEGENDA и сотрудничать с нами в рамках совместных проектов.

Любые предложения о сотрудничестве вы можете прислать по адресу: m65@legenda-comfort.ru.

