



Информация по работе охраны

КОНТРОЛЬ ДОСТУПА

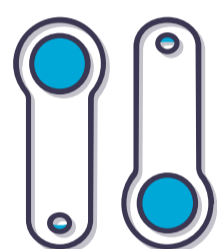


Стационарных поста
(в главной входной группе
и диспетчерской)



Поста для
контроля территории

ДОСТУП НА ТЕРРИТОРИЮ



Используйте
магнитный ключ



Двери гостям могут
открывать только жители



Въезд только
по заявке через
охрану

ОХРАНА ОБЩЕГО ИМУЩЕСТВА



Ежедневный обход
для проверки
имущества комплекса



Доступ к видеофайлам
только по письменному
запросу



За ущерб
имуществу дома
отвечает виновник



Территория за
границами комплекса –
не компетенция охраны

ОХРАНА ПРАВОПОРЯДКА



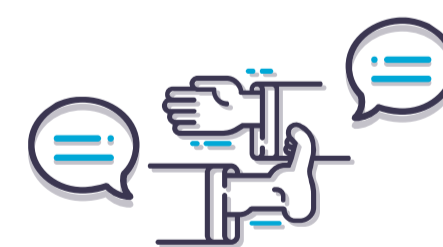
Оценить ситуацию
и применить убеждение



В сложной ситуации –
вызвать подкрепление



Спецсредства –
только в крайних
случаях

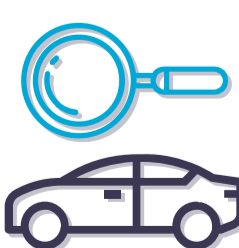


На драку – реагировать,
на словесную
перепалку – нет

АВТОМОБИЛИ



Стоянка во дворе
не более 30 мин



Досматривать
машины запрещено

ОХРАННИК ЭТО...



Не воспитатель детей



Не телохранитель