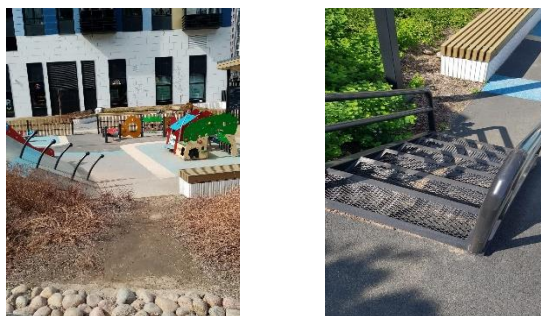


**Расчет взноса в целях оказания услуги по улучшению благоустройства и согласования изменений в Проекте благоустройства многоквартирного дома, расположенного по адресу: г. Санкт-Петербург, пр. Героев, д. 31, стр.1.**

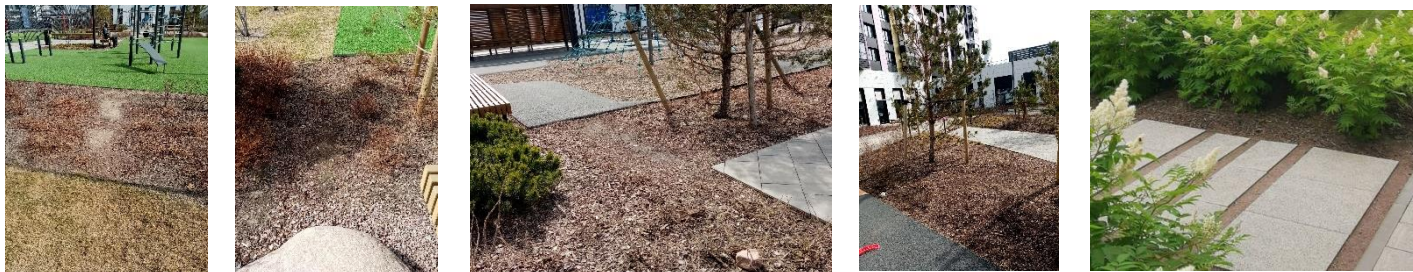
1. Западный двор жилого комплекса, между корпусами «Сапфир» и «Изумруд».



Установка металлической лестницы в месте подъема от детской площадки взамен дорожки, протоптанной по газону. Лестница аналогична установленным в жилом комплексе. Размеры (Ш\*Г\*В): 1000\*4600\*840 мм. Материалы: стальная профильная труба 120\*60 мм, стальной уголок 50\*50 мм, труба д50мм, лист ПВХ. Окраска: АУЗв1 черный.

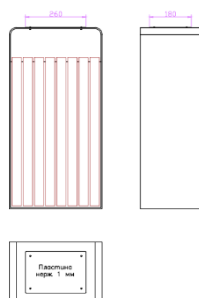
2. Центральный и Восточный двор жилого комплекса.

Устройство 4 (четырёх) дорожек из шаговых плит 300x600 в местах прохода жителей по газону. В Центральном дворе 3шт., в Восточном дворе 1шт.



3. Пешеходная зона вдоль жилого комплекса со стороны залива.

Установка 7 (семи) урн с металлической накладкой из коррозионностойкой стали для тушения сигарет. Урны аналогичны установленным на внутривортовой территории.



Расчет взноса за три вида благоустройства, включая внесение изменений в Проект благоустройства, для жилых и нежилых встроенных помещений и паркинга:

Общая стоимость услуги  
для д.31, стр.1 и д.33, стр.1 – 941 592,59 руб.

Общая площадь  
жилых и нежилых встроенных помещений и паркинга д.31, стр.1 и д.33, стр.1 – 86 696,10 кв.м.

Размер целевого взноса для жилых и нежилых встроенных помещений и паркинга:  
 $941\ 592,59 : 86\ 696,10 = \mathbf{10,86}$  руб. с 1 кв.м. собственности\*

\* Взнос по данной статье расходов выставляется единовременно в квитанции по оплате жилищно-коммунальных услуг в месяце, предшествующему месяцу начала выполнения работ.

Решение по данному вопросу будет реализовано, в случае утверждения данного вопроса на общих собраниях собственников обоих многоквартирных домов пр. Героев д.31, стр.1 и пр. Героев д.33, стр.1.